

# JORNADAS DE SALUD CORPORATIVAS

## INFOCUS

Jornadas Corporativas



**"Salud Preventiva:  
Un Canal Directo de Impacto  
para su Laboratorio"**



# JORNADAS DE SALUD CORPORATIVAS

Conectando su marca con la salud  
y bienestar de los empleados

---

Activaciones Health & Wellness

# INFOCUS

"Llevamos salud preventiva al corazón de la industria."

# ¿Quiénes Somos?

## Especialistas en Jornadas de Salud Corporativa

---

Somos una empresa líder en la implementación de jornadas de salud y bienestar dentro de empresas a nivel corporativo e industrial.

### Nuestra Experiencia:

- Hemos recorrido más de 10 estados de la República Mexicana.
- Llevamos diagnósticos y mensajes de prevención directamente a los empleados.
- Contamos con un equipo de profesionales de la salud (médicos, enfermeras, nutriólogos) para una atención de calidad.





"Conocemos las necesidades del entorno corporativo e industrial y hemos perfeccionado un modelo de impacto."

# ALCANCE – TRAYECTORIA

Llegamos a Donde Está la Fuerza Laboral de México

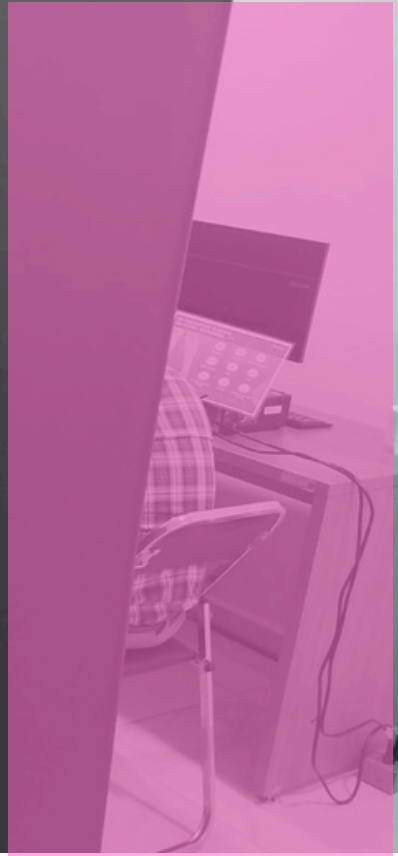
---

## Alcance Geográfico:

CDMX, Estado de México, Querétaro, Guanajuato, Jalisco (Guadalajara), Nuevo León (Monterrey), Puebla, y más.

## Algunas Empresas Visitadas





# El Problema / La Oportunidad

## Un Canal Subutilizado: El Empleado como Paciente y Consumidor

---

- Las empresas buscan mejorar la salud y productividad de sus colaboradores, pero carecen de los recursos especializados.
- Los empleados son un nicho cautivo y de alto valor :
  1. Población económicamente activa.
  2. Con acceso a seguros de gastos médicos.
  3. Toman decisiones de salud para sí mismos y sus familias.
- Los laboratorios necesitan canales directos y confiables para llevar mensajes de prevención y educar sobre padecimientos específicos.

***Existe una necesidad latente de salud preventiva en las empresas, que representa una oportunidad única para su laboratorio.***

# NUESTRA SOLUCIÓN

## Jornadas de Salud con Patrocinio Farmacéutico

---

### ¿Qué ofrecemos?

- Diseñamos e implementamos jornadas de salud a la medida dentro de empresas, patrocinadas por su laboratorio.
- Integramos su mensaje de salud y productos de manera natural y profesional en un entorno de confianza.

### Beneficios para el Laboratorio:

- **Branding en Salud:** Asocie su marca al cuidado y la prevención.
- **Acceso Directo:** Llegue a miles de potenciales pacientes/consumidores en su lugar de trabajo.
- **Educación y Concientización:** Posicione sus moléculas y tratamientos frente a padecimientos específicos (ej. diabetes, hipertensión, salud gástrica).
- **Lead Generation:** Generación de bases de datos con perfiles de salud específicos (con consentimiento y apego).







# SERVICIOS & MODULOS DE SALUD

**Llevamos Diagnósticos Profesionales a su Público Objetivo**

---

## **Módulos Estándar (ejemplos):**

- Medición de Glucosa
- Asesoría Nutricional (Cálculo de IMC y Circunferencia de Cintura, Medición de Glucosa)
- Detección de Riesgo Cardiovascular
- Diagnósticos de Insuficiencia Venosa
- Módulos de Salud Preventiva EPOC por Espirometrías
- Diagnóstico Densidad Osea por Densitometría de Ultrasonido

## **Módulos Especializados (Algunas Experiencias Patrocinables):**

- "Módulo de Salud Gástrica" - Patrocinado por [Laboratorio Sanofi]
- "Módulo de Cuidado de la Insuficiencia Venosa" - Patrocinado por [Laboratorio Armstrong]
- "Módulo de Salud Nutricional" - Patrocinado por [Laboratorio Liomont]

# EL VALOR DEL PATROCINIO

## ¿POR QUÉ NOSOTROS?

Más Allá de un Mero Stand, Ofrecemos una Experiencia Integral

---

### Nuestros Diferenciadores:

- **Alcance Nacional:** Logística comprobada en toda la República.
- **Credibilidad:** Personal médico calificado, no promotores.
- **Segmentación de Alto Impacto:** Llegamos a la población que su laboratorio busca.
- **Ejecución Llave en Mano:** Nos encargamos de todo: logística, personal, equipos, relación con la empresa.
- **Métrica y Reportes:** Entregamos reportes detallados de participación, hallazgos generales (anónimos) e impacto de la campaña.







# PROPUESTA DE VALOR Y MÉTRICAS

Invierta en un Canal que Genera Resultados Tangibles

---

## Métricas de Impacto:

- **+10,000** empleados atendidos en el último año.
- Alto índice de satisfacción reportado por las empresas clientes.
- **60%** de empleados identificados con factores de riesgo.
- Generación de **+5,000 leads** calificados por jornada.

## Retorno de la Inversión (ROI):

- *Branding* positivo y asociación con el bienestar.
- Educación efectiva a un público objetivo.
- Acción directa sobre la categoría de producto.
- Compra directa mediante apoyo de QR y promoción en plataformas *eCommerce* y Fuerza de Ventas



**CONTACTANOS**

**INFOCUS**

[contacto@infocusmx.com](mailto:contacto@infocusmx.com)

+

+52 55 8548 5051

+

+52 55 2717 3120

+

**Experiencias Corporativas**